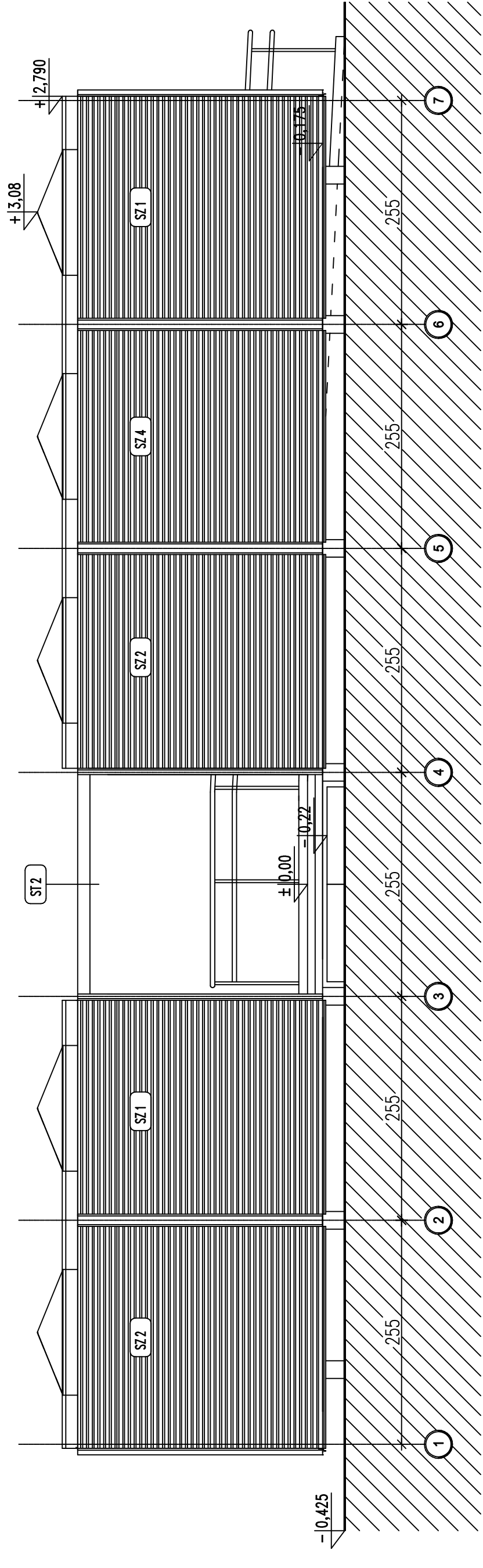
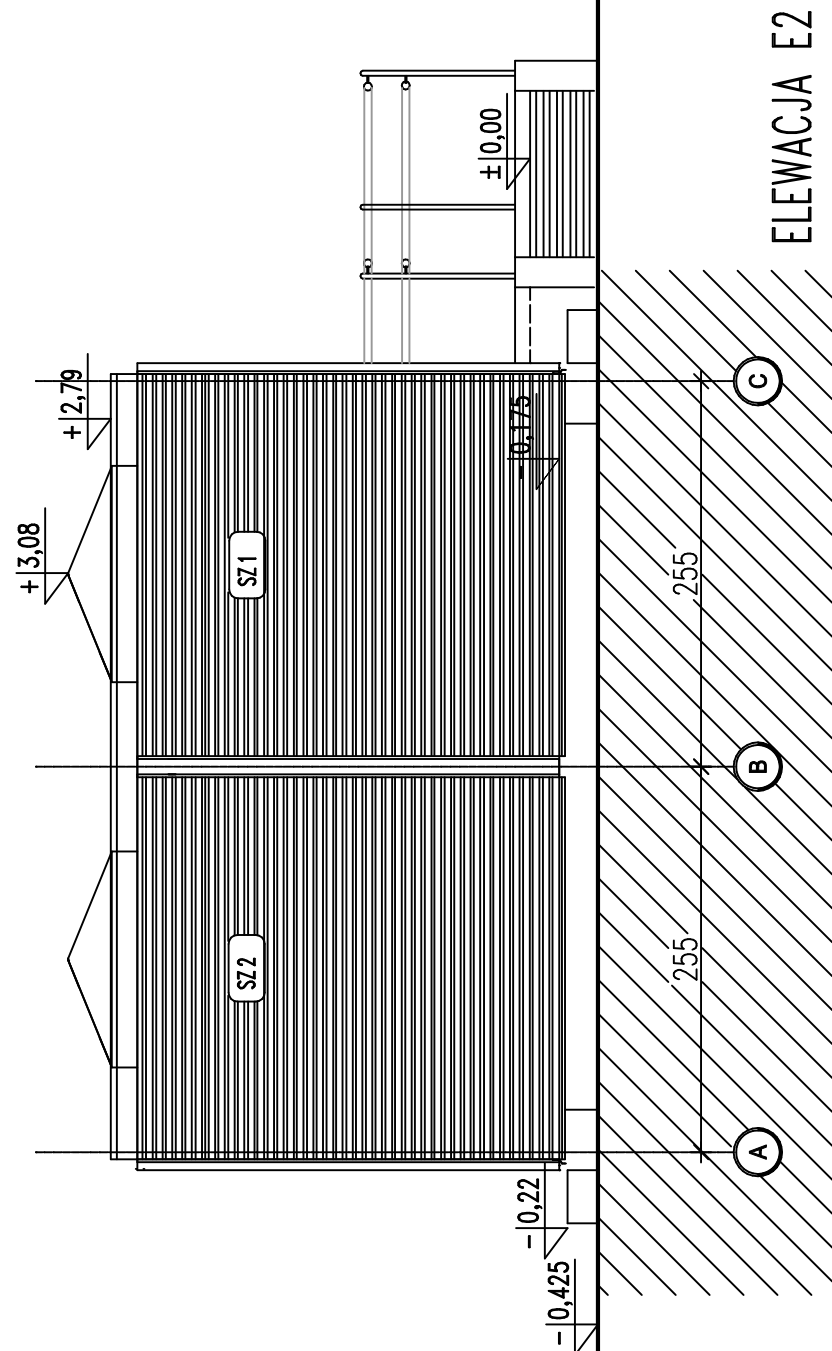


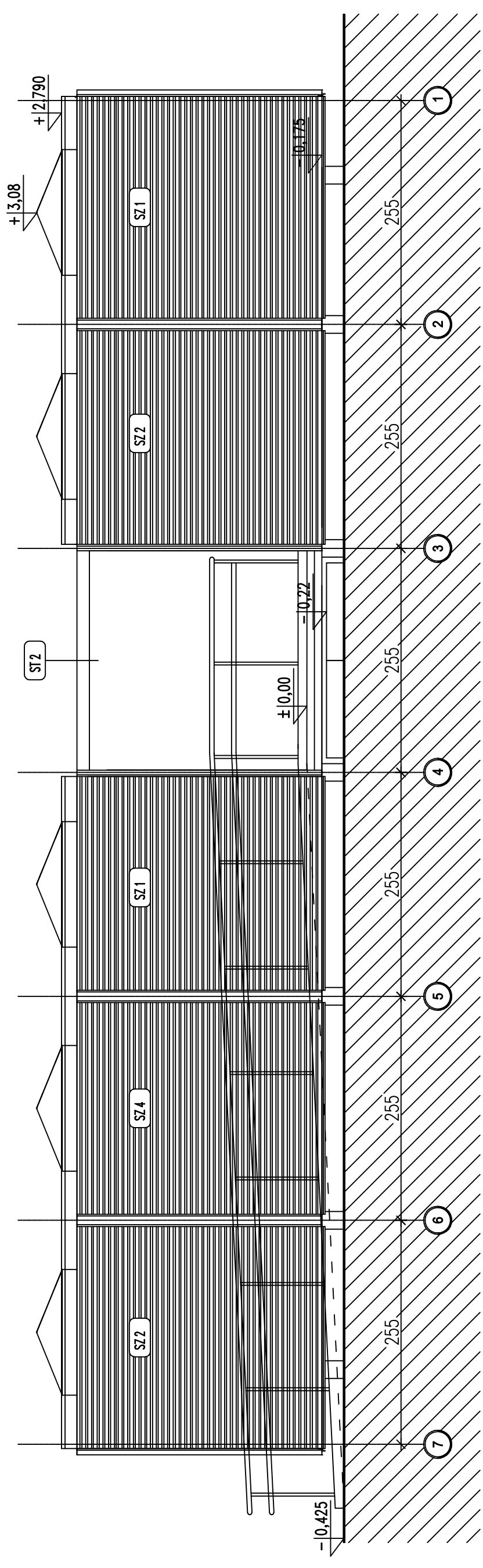
ELEWACJA E4



ELEWACJA E3



ELEWACJA E2



ELEWACJA E1

ZADANIE	KOMPLEKS BOISK SPORTOWYCH "MOJE BOISKO - ORLIK 2012"		INWESTPROJEKT	
ADRES	63-100 SREMI, UL. PARKOWA DZIAŁKA NR 31/2		62-800 KALISZ, AL. WOLNOŚCI 17	
FAZA	AUTOR ADAPTACJI		techn. Jan Dziadek Upr. Nr GI-40/76/Pil	DATA
	AUTOR ADAPTACJI		inż. Wojciech Kinasowski Upr. Nr BN/10.9/5/79	NR RYS.
ADAPTACJA		LUTY 2009		
		RYS. BZ-7		

zadanie:
ORLIK 2012
MODUŁOWY SYSTEM ZAPLECZA BOISK SPORTOWYCH

inwestor: WYKONANO NA ZAMÓWIENIE MINISTERSTWA SPORTU

generálny projektant/wykonawca projektu:

Kulczyński Architekt



sp. z o.o.
UL. ŻGODA 4 m. 2, 00-018 WARSZAWA
tel./fax 827 29 18 tel. 828 22 00

autorzy:

projektant generalny: arch. Bogdan Kulczyński
Sz-290/82, MKS25/AVW/87
projektanci: arch. Marek Michalewski
MA01/203, MA-1460

temat rysunku:
WERSJA STANDARD +
ELEWACJE

opracował:

arch. Barbara Kolibabska

branża:

ARCHITEKTURA

sprawdził:

arch. Maksymilian Ziolkowski
SW-11/2004; MA-1659

faza:

PROJEKT ARCHITEKTONICZNO-BUDOWLANY

nr projektu:

08.01

indeks fazy:

ABW

obiekt:

S+

nr rysunku:

AR-04-01

rewizja:

PZ

data edycji:

09.02

arkusz:

1/1

skala:

1:50